



ACADEMIA BALTICA

Mehr als Sommergäste

Maler am Leba-See zwischen Ostsee,
Dünenwäldern und Strandseen



Studienreise nach Hinterpommern mit Quartier in Leba
in Zusammenarbeit mit
der Europäischen Akademie Schleswig-Holstein

12. - 17. September 2018

Einladung

Das Spektakulärste an Leba sind die großen Wanderdünen, dort, wo die pommersche Ostseeküste am schönsten ist. Seit langem zieht dieser Landstrich Maler an, die hier auf engem Raum in abgelegener Einsamkeit und Stille reizvolle Motive für ihre Arbeiten fanden. In der ihnen eigenen Formensprache fingen sie Landschaft und Menschen zwischen pommerscher Ostseeküste, Kiefernwäldern, Lontzke Düne und Strandseen ein.

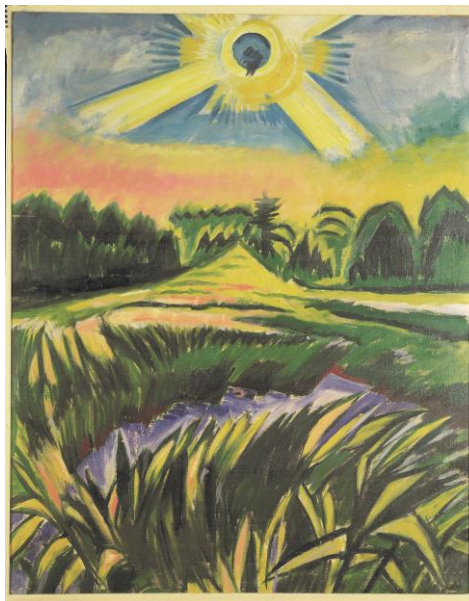
Dazu gehören unter anderem der in Leba geborene Walter Zuchors, der Expressionist Max Pechstein und Karl Schmidt-Rottluff, der sein Refugium in Rumbke am Lebasee suchte und fand: „... aber bald spürt man doch, wie unveränderbar diese hinterpommersche Landschaft ist“, schrieb Schmidt-Rottluff über die traumhafte, fast magische Atmosphäre am Lebasee.

Wir wollen bei unseren Erkundungen vor Ort in die Bilderwelten der Maler eintauchen und die besondere Stimmung und das Licht des Landstrichs rund um den Lebasee erfahren. Zugleich sind die biographischen Bezüge der Künstler zur Region Thema unserer Reise. „Rumbke und Leba sind endgültig in historischen Zeiten versunken“, schrieb Schmidt-Rottluff nach 1945. Welche Wirkung hinterlässt diese Landschaft auf uns heute?

Wir laden Sie ein, die Region rund um Leba in Hinterpommern zu erkunden!

Dr. Christian Pletzing
Akademiedirektor

Dr. Petra Zühlsdorf-Böhm
Leitung und Konzeption



Unsere Abbildung zeigt ein Werk von Max Pechstein: Schilfbruch, Soika 1921/34.
© Pechstein Hamburg/Tökendorf

Mittwoch, 12. September 2018 **Hamburg - Stettin - Rewahl**

Start unserer Reise ist wahlweise in Hamburg (8.00 Uhr, ZOB) oder Berlin (12.00 Uhr, Hauptbahnhof), alternative Zustiegsmöglichkeiten können nach Absprache vereinbart werden. Zwischenstopp in Stettin/Szczecin mit Stadterkundung rund um die Hakenterrassen und Besuch im Nationalmuseum. Anschließend Weiterfahrt nach Rewahl/Rewal mit Kunstpause an der Kirchenruine von Hoff/Trzęsacz auf den Spuren von Lyonel Feininger. Abends Ankunft in Rewahl. Übernachtung im Hotel Navigator in Rewahl. Gemeinsames Abendessen im Hotel.

Donnerstag, 13. September 2018

Durch Pommern nach Leba

Frühstück im Hotel. Anschließend Fahrt nach Jershöft/Jarosławiec. Mittagspause. Ortsrundgang auf den Spuren von Karl Schmidt-Rottluff. Am späten Nachmittag Ankunft in Leba/Łeba.

Unser Quartier für vier Nächte ist das Łeba Hotel & SPA in Leba. Gemeinsames Abendessen im Hotel.

Freitag, 14. September 2018

Erkundungen in Leba und am Lebasee auf den Spuren von Karl Schmidt-Rottluff und Max Pechstein

9.00 Uhr Frühstück. Anschließend Ortserkundung in Leba auf den Spuren der Bilder von Max Pechstein, Schmidt-Rottluff und anderen. Kunstpause in der St. Marienkirche. Mittagsrast mit Möglichkeit zum Fischimbiss. Gegen 14.00 Uhr Fahrt nach Rumbke am Lebasee. Strandwanderung vom Parkplatz in Rumbke und Besteigung der Lontzke-Düne mit Blick auf den Revekol. Kunstpause mit Dünenlandschaften. Anschließend Rückfahrt zum Parkplatz mit dem Elektroboot. Abendessen im Hotelrestaurant.

Samstag, 15. September 2018

Im Lebaer Land und in Lauenburg

Nach dem Frühstück Abfahrt an den Sarbsker See und weiter nach Sassin. Wanderung durch die Dünen und Aufstieg auf den 1904 bis 1906 erbauten Leuchtturm von Stilo. Nach unserer Mittagspause Stadterkundung in Lauenburg/Łębork. Die heute 35.000 Einwohner zählende pommersche Kreisstadt ging aus der 1341 vom Deutschen Orden gegründeten Stadt „Lewinburg“ hervor. Von der Bedeutung der Stadt als Mittelpunkt der Lande Lauenburg und Bütow zeugen heute noch der Komplex der früheren Ordensburg, die Stadtmauer und die gotische St.-Jakobi-Kirche mit dem Renaissance-Epitaph des Marschalls Joachim von Zitzewitz. Abschließend Besuch des Lauenburger Museums mit der Kunstgalerie „Steile Treppe“. Rundgang durch die Ausstellung über den in Lauenburg geborenen Erfinder Paul Nipkow (1860-1940) sowie den Maler und Graphiker Bruno Müller-Linow (1909-1997). Abendessen im Hotel.

Sonntag, 16. September 2018

Rund um den Lebasee nach Klucken und auf den Revekol

Frühstück im Hotel. Anschließend Fahrt von Leba nach Klucken/Kluki.

Gegen 10.30 Uhr Führung im Museum des Slowinzischen Dorfes in Klucken. Das Museum pflegt das Erbe der pommerschen Slowinzen, die sich von den in Westpreußen lebenden Kaschuben durch ihre protestantische Konfession unterschieden. Hier besteht die Möglichkeit zur Mittagspause mit slowinzischen Spezialitäten in der Museumsgaststätte.

Um 13.00 Uhr weiter nach Schmolsin/Smółdzino und Aufstieg auf den 115 m hohen Revekol/Rowokół, der Pechstein und Schmidt-Rottluff zu vielen Werken inspiriert hat. Anschließend zurück nach Leba und Gelegenheit für einen Strandspaziergang zum 1907 erbauten Hotel Neptun auf der Düne am Strand. Abendessen im Hotel.



Slowinzischer Nationalpark. Quelle: Wikipedia

Montag, 17. September 2018

Heimwärts

Nach einem frühen Frühstück heimwärts über Berlin weiter Richtung Hamburg. Ankunft entsprechend den Verkehrsverhältnissen gegen Abend.

Unsere Reiseleiterin

Dr. Petra Zühlsdorf-Böhm führt seit 1990 für die Academia Baltica Studienreisen und Seminare zur Kultur- und Naturlandschaft des Ostseeraums mit dem Schwerpunkt Kunst und Literatur durch. Als Mitarbeiterin des Landkreises Rostock lebt und arbeitet sie in der Barlachstadt Güstrow.

Änderungen vorbehalten

Wir weisen darauf hin, dass kurzfristige Änderungen im Routen- oder Programmverlauf trotz langfristiger Planung nicht auszuschließen sind.

Folgende Leistungen sind im Reisepreis enthalten:

- Reiseleitung durch Frau Dr. Petra Zühlsdorf-Böhm und durch einen polnischen Reiseleiter
- Fahrt im modernen Fernreisebus mit WC, Klimaanlage, Schlafsesseln und Küche
- 1 Übernachtung in Doppel-/Einzelzimmern mit Halbpension im ***Hotel Navigator, Saperska 4, 72-344 Rewal, Polen, <https://navigator-rewal.pl/>
- 4 Übernachtungen in Doppel-/Einzelzimmern mit Halbpension im ***Łeba Hotel & SPA in Leba, Nadmorska 9B, 84-360 Łeba, Polen, <http://www.hotelleba.com.pl/>
- Freie Nutzung des Schwimmbades in beiden Hotels
- Eintritte und Führungen wie im Programm ausgewiesen

Wir empfehlen den Abschluss einer Reiserücktrittsversicherung!

Nicht im Reisepreis eingeschlossene Leistungen:

- Getränke zu den Mahlzeiten
- Trinkgelder und Ausgaben persönlicher Art

Kosten pro Person:

mit Übernachtung im Doppelzimmer: **845,00 Euro**

mit Übernachtung im Einzelzimmer: **990,00 Euro**

Die Teilnehmerzahl ist begrenzt. Wir empfehlen Ihnen eine rechtzeitige Anmeldung.

**Veranstalter im Sinne des Reiserechts ist „Ostreisen“, Lagesche Str. 32, 32657 Lemgo
Anmeldeschluss ist der 30. Juni 2018**

Informationen und Anmeldung:

Academia Baltica, Akademieweg 6, 24988 Oeversee
Marion Clausen, Tel.: 04630-55110, Fax: 04630-55199, office@academiabaltica.de

Unsere Veranstaltungsnummer: 11-18

Verbindliche Anmeldung zur Akademiereise:

(11-18) Mehr als Sommergäste.

Maler am Leba-See zwischen Ostsee, Dünenwäldern und Strandseen

(12.-17.9.2018)

Übernachtung im

Einzelzimmer

Doppelzimmer mit: _____

Ab Hamburg ZOB

Ab Berlin Hauptbahnhof

Ich möchte folgende Versicherung über den Reiseveranstalter abschließen:

Reiserücktrittskostenversicherung (zzgl. 19,50 €)

Vorname: _____

Nachname: _____

Straße: _____

PLZ: _____ Ort: _____

Telefon: _____

Fax: _____

Geburtsdatum: _____ / _____

E-Mail: _____

Datum: _____ Unterschrift: _____

Bitte senden an:

Academia Baltica

Akademieweg 6

24988 Oeversee

Fax: 04630 55199

office@academiabaltica.de